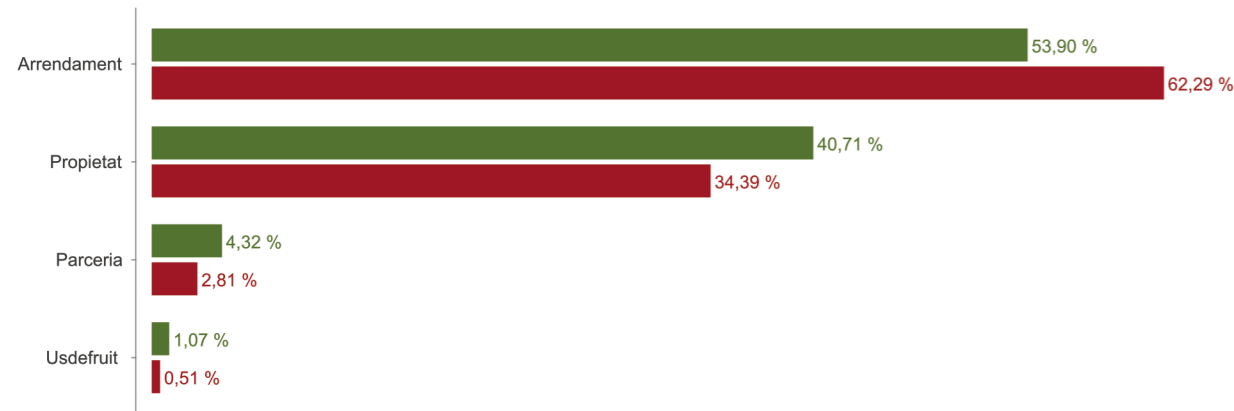
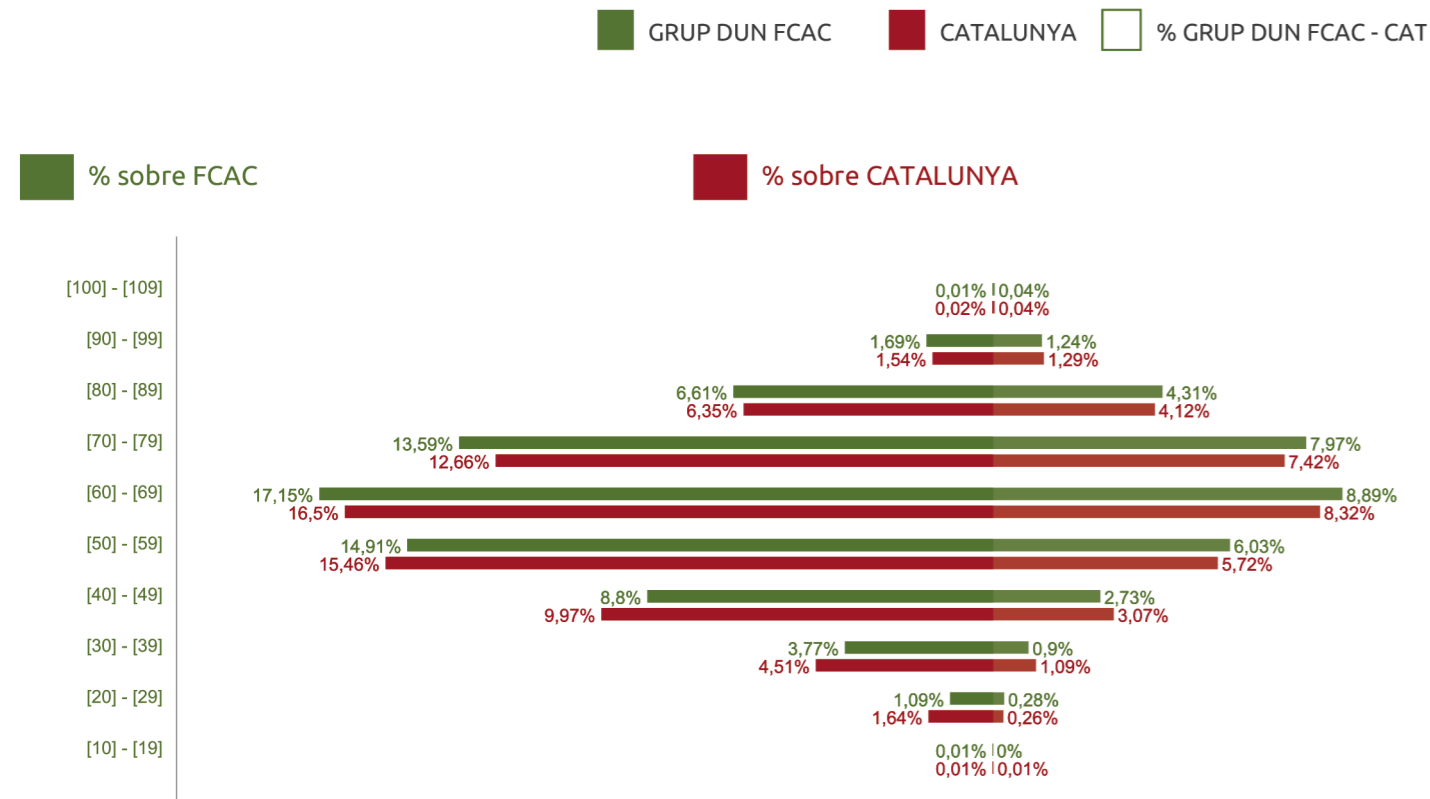


Règim de Tinença



(*) OTE no classificat: quan no hi ha cap cultiu/espècie majoritari, tot i que a vegades pot ser degut a una classificació incorrecta del programa.

Edat dels sol·licitants (nomes persones físiques)



El projecte **Agricoop-BigData** ha permès l'elaboració d'informes per la presa de decisions en diferents àmbits del sector agroalimentari cooperatiu, mitjançant l'anàlisi quantitatiu i qualitatiu de les dades de la DUN que s'han acumulat durant els anys 2015-2020.

Descripció de les seccions



Orientació Tècnica Econòmica (OTE). Mostra el % de la superfície declarada (ha) i segons la Orientació Tècnica Econòmica (OTE). No classificat es refereix a quan no hi ha cap cultiu/espècie majoritari, tot i que a vegades pot ser degut a una classificació incorrecta del programa.



Productes declarats per superfície. Mostra el % de productes segons la superfície declarada (ha) ordenats descendentment.



Règim de Tinença (% superfície). Es mostra el percentatge del total de superfície declarada durant l'any segons el règim de tinença (**Propietat, Arrendament, Usdefruit, Parceria**).



Edat dels sol·licitants Mostra en format piràmide el número d'homes i de dones en interval de 10 anys. No s'inclouen persones jurídiques.



Sistema de Reg (% de superfície). Mostra el % de superfície declarada el sistema de reg.



Procedència de l'aigua de reg (% de superfície). Mostra per ordre descendent el % de superfície declarada segons la procedència de l'aigua.



Ramaderia. Per cada espècie, es mostra el número d'explotacions. Es mostra el número total de DUNs amb ramaderia, número d'explotacions ramaderes i el número d'espècies declarades. La identificació de l'explotació ramadera és per la seva Marca (o el seu codi REGA si la Marca no existeix) i cens positiu. Noteu que una explotació ramadera pot tenir diverses espècies.



OPFH - Organitzacions de Productors de Fruites i Hortaliçes. Número de DUNs declarades a cada OPFH en ordre descendent. Es mostra quadre resum amb el número total d'OPFHs, número de DUNs amb declaració d'OPFH i el número total de productes declarats en OPFH.



Classificació de les explotacions segons la seva mida. Es mostra el % sobre el total de la superfície declarada per a cada interval de superfícies. Noteu que aquest interval canvia de dos en dos fins arribar a les 20ha i de vint en vint a partir de les 20ha. Es mostra un resum amb un interval més gran del número d'explotacions i la mitjana d'edats.



Classificació de les explotacions agràries segons la fase productiva. Dels cinc productes amb més superfície declarada, es mostra el % de superfície en què es troba cada producte segons la distinció de **Jove, Inici Producció, Plena Producció i Fi de la vida productiva**. Noteu que el rang d'edat (anys) de cada categoria pot canviar segons el producte.

Resultats campanya 2020

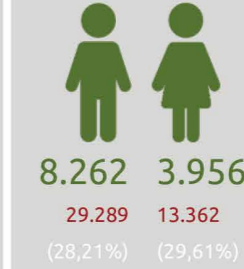
GRUP DUN FCAC comparada amb CATALUNYA



Entitat: **8004**

GRUP DUN FCAC CATALUNYA % GRUP DUN FCAC - CAT.

13.415 DUN s
49.056 (27,35%)



SUP. DECLARADA
283.508 ha
1.490.215 ha (%)

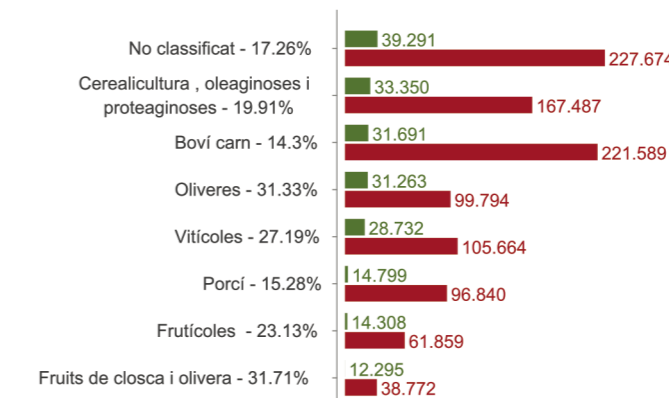
CULTIU REGADIU	65.520 ha - 23 %
CULTIU SECÀ	98.720 ha - 35 %
IMPRODUCTIU	4.328 ha - 2 %
FORESTAL	44.860 ha - 16 %
PASTURA (Sup.neta)	70.080 ha - 25 %

P. FÍSICA	12.218
	42.651 (28,65%)
P. JURÍDICA	1.197
	6.405 (18,69%)

SUP 2a COLLITA:
5.217 ha
28.855 ha (18,08%) ha

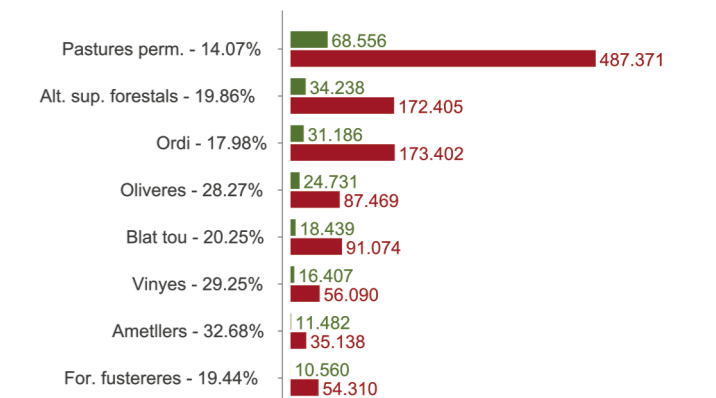
Orientació Tècnica Econòmica (OTE*)

(% total ha respecte al total CATALUNYA)



Productes declarats per superfície (ha)

(% total ha respecte al total CATALUNYA)



Explotacions Agràries Prioritàries	Núm. DUNs amb declaració OPFH	Núm. DUNs amb Ramaderia	Mitjana superfície per DUN (ha)
2.489	4.490	1.699	18,35
10.857 (22,93%)	12.103 (37,10%)	9.753 (17,42%)	24,99 (73,43%)

Tot l'informe ha estat elaborat amb dades DUN 2020.



Promou:



Cooperació per a la innovació. Grups Operatius 2018. Projecte finançat a través de l'Operació 16.01.01 (Cooperació per a la innovació) a través del Programa de desenvolupament rural de Catalunya 2014-2020

Amb el suport de:



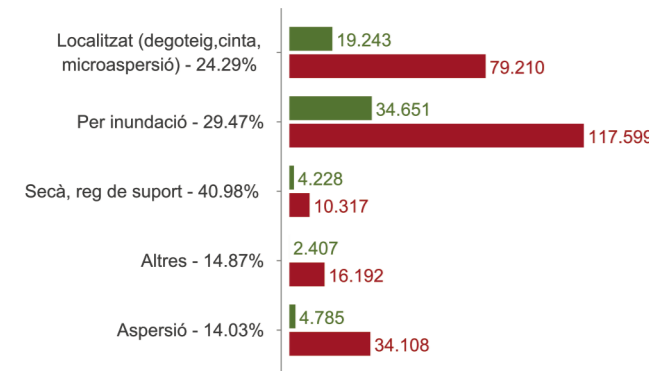
Resultats campanya 2020

GRUP DUN FCAC comparada amb CATALUNYA

Reg

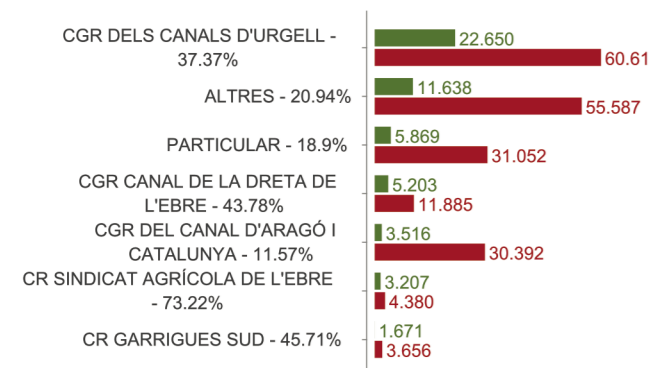
Sistema de Reg (% de superfície)

(% total ha respecte al total CATALUNYA)



Procedència de l'aigua de reg (% de superfície)

(% total ha respecte al total CATALUNYA)



Número total de sistemes de captació d'aigua declarats: 244

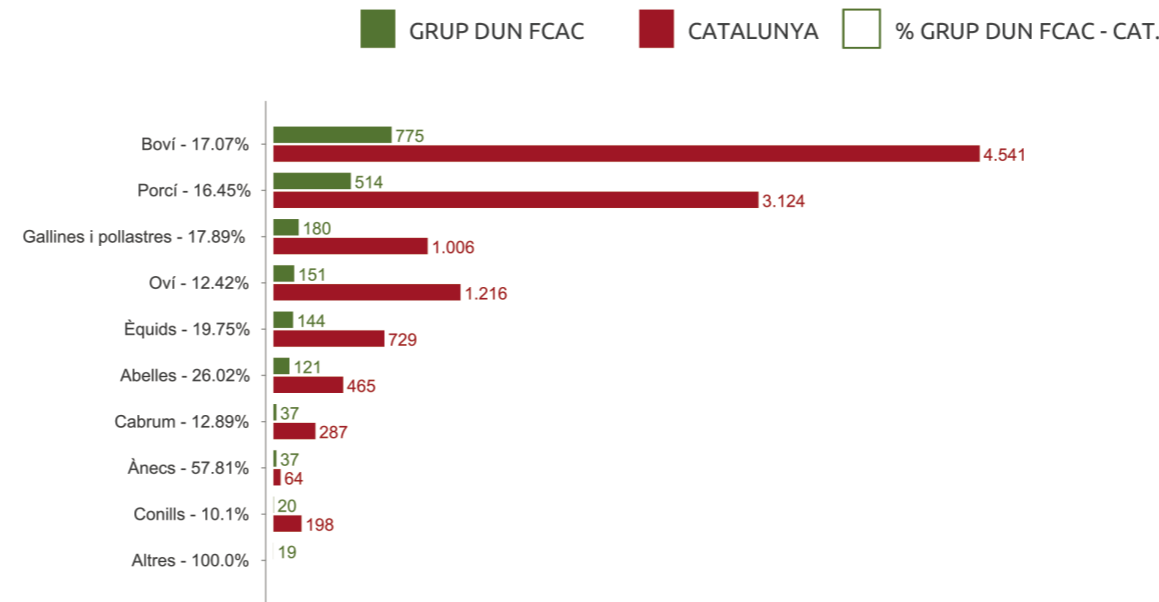
Ramaderia

Número de DUNs declarades a cada OPFH

Núm. DUNs amb Ramaderia
1.699
9.753 (17,42%)

Núm. Explotacions Ramaderes
1.998
11.772 (16,97%)

Núm. Espècies declarades
14
18 (77,78%)



S'identifica una explotació ramadera per la seva Marca (o el seu codi REGA si la Marca no existeix) i cens positiu. Noteu que una explotació ramadera pot tenir diverses espècies.

OPFH - Organitzacions de Productors de Fruites i Hortalisses

Número de DUNs declarades a cada OPFH

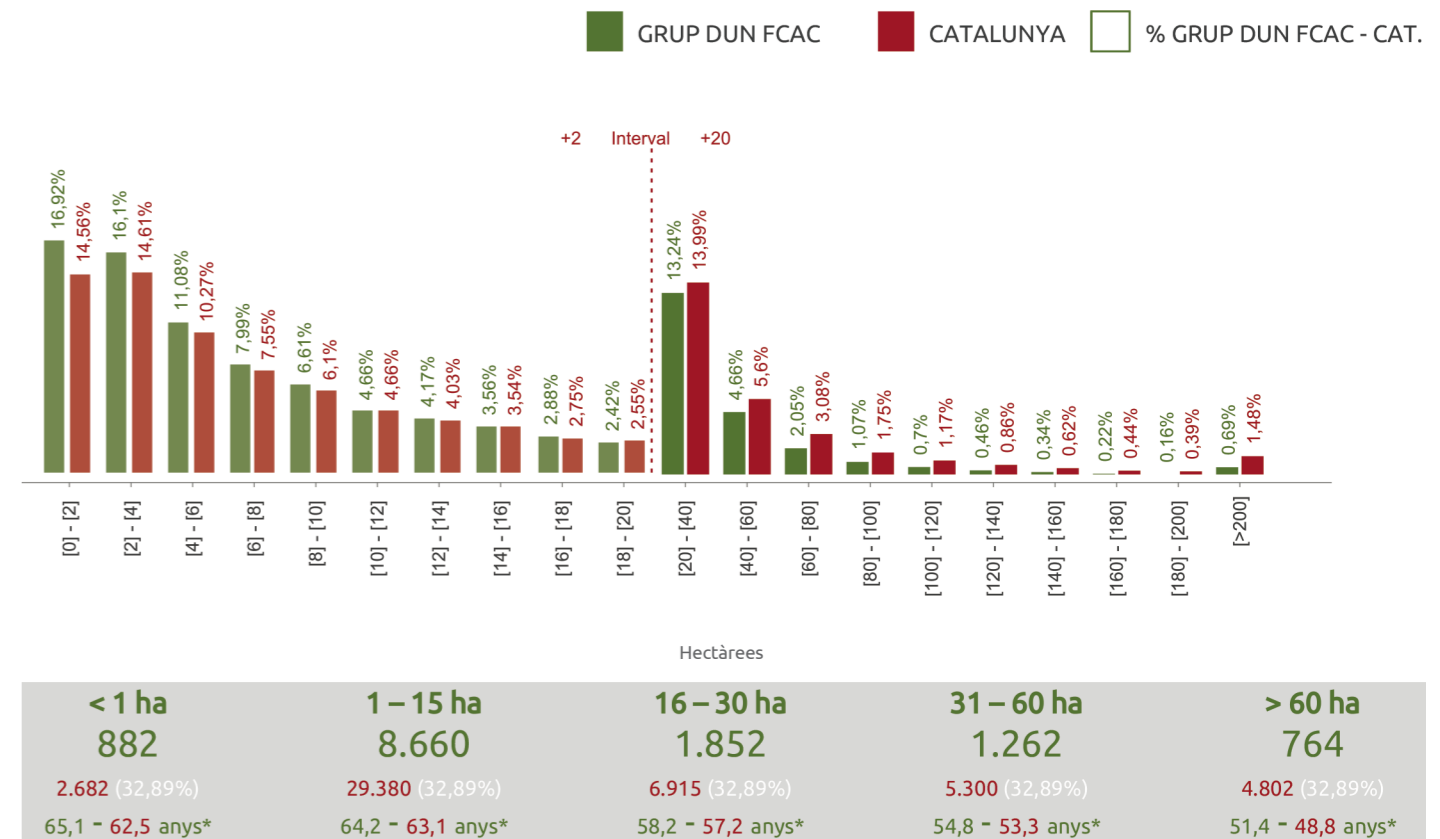
Núm. DUNs amb declaració OPFH
4.490
12.103 (37,10%)

Núm. d'OPFHs declarades
61
87 (70,11%)

Núm. Productes Declarats en OPFH
99
130 (76,15%)

OPFH	FCAC	CATALUNYA	%
UNIÓ NUTS, SCCL	1.367	2.484	55%
FRUITS SECS LES GARRIGUES	588	818	72%
COSELVA - AGRÍCOLA I SECCIÓ DE CRÈDIT DE LA SELVA DEL CAMP, SCCL	497	547	91%
L' AVELLANERA I SECCIÓ DE CREDIT	244	265	92%
SAT NÚM. 9902 "AGRO-ALMENDRA"	242	1.354	18%
FRUITS DE PONENT	143	158	91%
COOP. SANT ISIDRE DE LES BORGES BLANQUES	122	132	92%
TRECOOP FRUITS	122	128	95%
CRISOL DE FRUTOS SECOS	102	1.481	7%
FRUTOS SECOS ARACAVA,	91	349	26%
OPFH: 0939	74	80	92%
ARBORETO	72	695	10%
GRUP FRUITER DE BENISSANET	70	72	97%
EXPORTADORA D'AGRIS D'ALCANAR	61	65	94%
SANT GAJETÀ,	59	61	97%
MEDITERRANUTS	57	206	28%

Classificació de les explotacions segons la seva mida

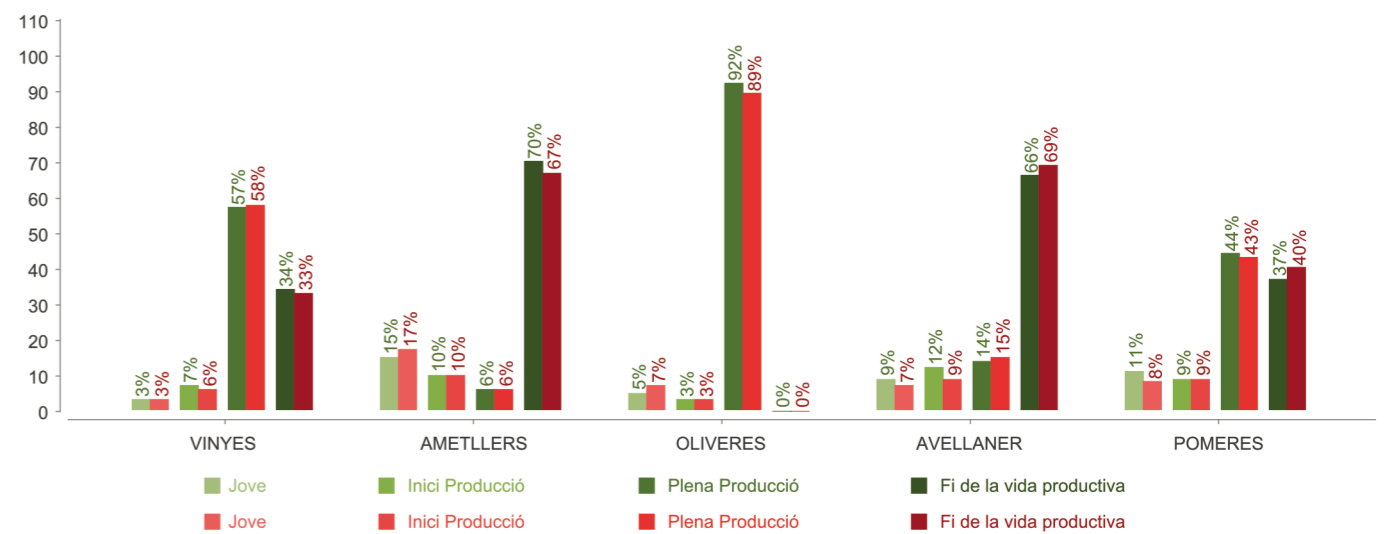


Es calcula la superfície neta declarada per DUN com la suma de la superfície neta de tots els recintes productius declarats.

*Mitjana d'edat dels sol·licitants

Classificació de les explotacions agràries segons la fase productiva

% Superfície declarada



Criteris elaborats per l'equip tècnic de la Federació.